



**КОМИТЕТ ИМУЩЕСТВЕННЫХ ОТНОШЕНИЙ  
АДМИНИСТРАЦИИ ПЕРМСКОГО МУНИЦИПАЛЬНОГО ОКРУГА**

**РЕШЕНИЕ**

о размещении объектов № 2345

Пермский край  
Пермский округ

15.08.2024

Комитет имущественных отношений администрации Пермского муниципального округа разрешает Публичному акционерному обществу «Россети Урал» (ИНН 6671163413, ОГРН 1056604000970, почтовый адрес: 620026, г. Екатеринбург, ул. Мамина Сибиряка, д. 140)

размещение объекта «Строительство ВЛ 0,4 кВ от проектируемой ВЛ 0,4 кВ с установкой ПУ для электроснабжения деревни Ерепеты (4500098022) (Новиков А.А.)»

на землях муниципальной собственности

на срок бессрочно

Местоположение: Пермский край, Пермский муниципальный округ, д. Ерепеты

Приложение: схема предполагаемых к использованию земель или части земельного участка.

Особые условия использования:

1. При установке опор электросетевого хозяйства учесть параметры ширины проезда улично-дорожной сети, во избежание сужения полосы отвода дороги. Установить опоры на расстоянии не более 2 метров от границ земельного участка.

2. Получение разрешения на производство земляных работ.

Заместитель председателя комитета



(подпись, печать)

М.В. Королева

## Схема предполагаемых к использованию земель или части земельного участка

**Объект:** "Строительство ВЛ 0,4 кВ от проектируемой ВЛ 0,4 кВ с установкой ПУ для электроснабжения деревни Ерепеты (4500098022) (Новиков А.А.)"

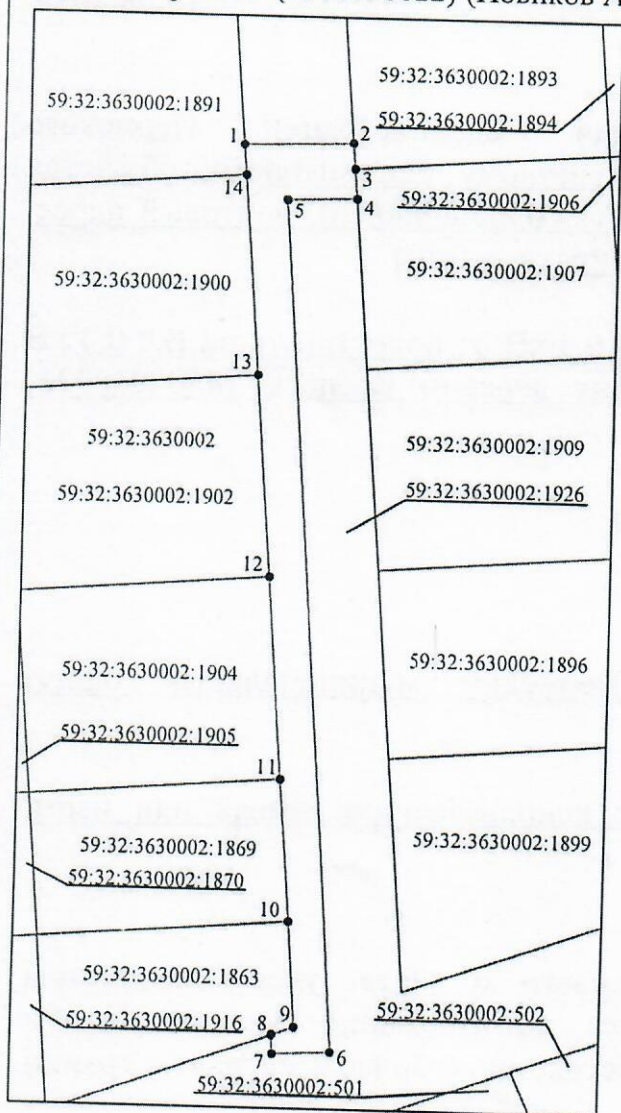
**Местоположение:** Пермский край, Пермский муниципальный округ, д. Ерепеты

**Площадь земель или части земельного участка, кв. м.:** 738

**Категория земель:** Земли населенных пунктов

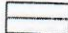
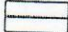
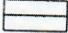
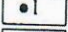
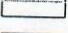

**Вид разрешенного использования земельного участка:**

**Цель использования:** Под объекты инженерного оборудования электроснабжения (Строительство ВЛ 0,4 кВ от проектируемой ВЛ 0,4 кВ с установкой ПУ для электроснабжения деревни Ерепеты (4500098022) (Новиков А.А.))



1:1000

**Условные обозначения:**

-  - предполагаемые к использованию земли;
-  - существующая часть границы земельного участка, имеющиеся в ЕГРН сведения о которой достаточны для определения ее местоположения;
-  - граница кадастрового квартала;
-  - характерная точка границы испрашиваемого земельного участка;
-  - границы зон, с особыми условиями использования территории внесенные в ЕГРН;
-  - существующая часть границы здания, сооружения, объекта незавершенного строительства, имеющиеся в ЕГРН сведения о которой достаточны для определения ее местоположения;

**Описание границ смежных землепользователей:**

- от точки 1 до точки 2 по территории земельного участка с кадастровым номером 59:32:3630002:1926;
- от точки 2 до точки 3 по границе земельного участка с кадастровым номером 59:32:3630002:1893;
- от точки 3 до точки 4 по границе земельного участка с кадастровым номером 59:32:3630002:1907;
- от точки 4 до точки 8 по территории земельного участка с кадастровым номером 59:32:3630002:1926;
- от точки 8 до точки 10 по границе земельного участка с кадастровым номером 59:32:3630002:1863;
- от точки 10 до точки 11 по границе земельного участка с кадастровым номером 59:32:3630002:1869;
- от точки 11 до точки 12 по границе земельного участка с кадастровым номером 59:32:3630002:1904;
- от точки 12 до точки 13 по границе земельного участка с кадастровым номером 59:32:3630002:1902;
- от точки 13 до точки 14 по границе земельного участка с кадастровым номером 59:32:3630002:1900;
- от точки 14 до точки 1 по границе земельного участка с кадастровым номером 59:32:3630002:1891

Каталог координат характерных точек		
Обозначение характерных точек границ	Координаты МСК-59, Зона 2, м.	
	X	Y
1	515910,63	2261270,27
2	515911,14	2261285,28
3	515907,48	2261285,57
4	515903,16	2261285,91
5	515902,83	2261276,38
6	515784,78	2261285,03
7	515784,41	2261277,04
8	515787,03	2261276,91
9	515788,10	2261279,96
10	515802,63	2261278,81
11	515822,56	2261277,23
12	515850,48	2261275,03
13	515878,39	2261272,82
14	515906,30	2261270,61
1	515910,63	2261270,27

Заявитель: \_\_\_\_\_

*Субботин В.А.*